



전문 서비스 및 비즈니스 서비스를 위한 Workday Adaptive Planning

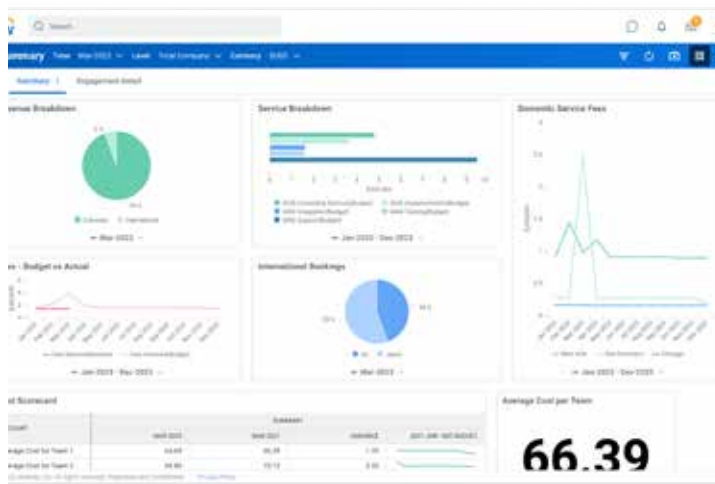
전문 서비스 업계는 비즈니스 관리 방식과 관련하여 거대한 변화를 맞이하고 있습니다. 기회가 생길 때마다 서비스 라인을 추가하고, 새로운 소비 모델을 만들고, 서비스를 디지털화하고, 기업을 인수하는 등 변화에 대응해야 합니다. 종합적으로는 상시 교육, 리스킬링, 프로젝트 관리를 뒷받침할 탄력적인 업무 수행 방식을 마련하여 혼란을 신속하게 극복하고 기회를 포착해야 합니다.

그러나 많은 전문 서비스 기업에서는 마땅한 계획 솔루션, 즉 새로운 서비스 라인의 이점을 시각화하거나, 사내 인력의 스킬을 분석하거나, 현재 및 향후 프로젝트의 딜리버리 프로세스를 결정하거나, 계획과 프로젝트를 실시간으로 조정하도록 지원하는 솔루션의 부재로 어려움을 겪고 있습니다. 그로 인해 현재와 미래의 비즈니스 니즈에 부합하는 인력 구성과 인재 전략을 결정하지 못합니다.

Workday Adaptive Planning은 재무, 프로젝트, 인력 인사이트를 통합하여 전문 서비스 기업에서 변동성이 큰 시기에 실시간으로 대응하고 민첩하게 계획을 수립하도록 지원합니다. Workday를 사용하는 서비스 기업에서는 경영진이 여러 시나리오를 비교하여 최상의 방안을 마련하고, 재무 및 인력에 미칠 영향을 즉시 파악하며, 의사결정 사항을 손조롭게 이행할 수 있습니다. 기업의 규모에 맞는 강력한 모델링, 보고, 분석 기능이 제공되는 만큼 변화하는 비즈니스 요구사항에 빠르게 대응하려는 모든 플래너가 손쉽게 사용할 수 있습니다.

주요 이점

- 인력, 프로젝트, 재무 전반에 관한 인사이트로 최상의 방안 결정
- 재무 외 영역으로 계획을 확장하여 애자일 비즈니스 실현
- 재무, HR, 영업, 딜리버리를 포함하는 전사적 통합 계획 수립
- 셀프서비스 보고 및 분석 기능으로 실무 리더의 더 현명하고 신속한 의사결정 지원
- 데이터 자동화로 효율성 확보
- 수동 프로세스 통합 및 대체



프로젝트 포트폴리오 전반에 걸친 시나리오 계획

다양한 변수와 디멘션을 사용하여 프로젝트 간의 시나리오 비교

'What-if' 시나리오로 재무 및 운영 전반의 비즈니스 모델을 개발하고 비즈니스의 발전에 따라 모델을 수정하면서 시장의 변화에 빠르게 대응하고 프로젝트 수익성을 높일 수 있습니다. Workday Adaptive Planning에서는 무제한 디멘션을 사용하여 비즈니스 관리 방식을 자유롭게 분석할 수 있습니다. 예컨대 고객, 프로젝트, 지역, 부서, 직원 유형 등을 기준으로 삼아 비즈니스를 모델링하여 수익성, 경비, 이익을 면밀하게 파악합니다. 예상 프로젝트, 채용 지원, 컨설팅 비용 변동, 가동률, QTC(Quote-to-Cash) 등을 기준으로 하여 여러 시나리오를 실행할 수도 있습니다. 통합 P&L, 재무상태표, 현금흐름 명세서를 모델링하면서 매출이 외상매출금, 이연수익, 현금에 미치는 영향을 분석한 다음 모든 옵션을 비교하여 가장 현명하고 시의적절한 결정을 내릴 수 있습니다.

단순 인원수 계획에서 인력 계획으로 전환

서비스 기업은 Workday Adaptive Planning을 통해 호황 또는 불황 시기에 따라 신속하게 채용 계획을 조정하고 유료 서비스 인력의 가동률을 높일 수 있습니다. 각 직원의 완전 투입 비용을 빠르게 확인하고 여러 프로젝트, 부서 또는 서비스 제품에 손쉽게 인력을 배정합니다. 계산 결과를 직원 그룹이나 특정 직원에 할당하고, 인원수를 비용 및 수익 모두에 연결하며, 가동률 분석과 갭 분석을 손쉽게 수행합니다. 직원 가동률, 서비스 라인 수익성과 같은 주요 메트릭을 분석하고 이 정보를 사용하여 면밀하게 인원수 계획을 수립합니다. 그뿐만 아니라 Workday Adaptive Planning은 전문 서비스 기업의 전략적 인력 계획도 지원합니다. 주요 이해 관계자와 협업하여 효과적인 인재 계획을 세우거나 스킬 갭을 파악한 다음 이 갭을 줄일 최상의 방법을 모색할 수 있습니다. What-if 분석으로 다양한 채용 시나리오를 비교하고, 각 시나리오가 프로젝트 및 수익에 미칠 영향을 분석합니다. 리스킬링, 채용, 계약에 관한 계획을 신속하게 조정하면서 인사이드를 바탕으로 미래에 대비하는 최상의 계획을 마련합니다.

기업 목표에 맞춰 수익 예측 및 영업 계획 조정

서비스 기업의 수익 계획은 청구 코드, 청구 요금과 같은 각종 요인, 그리고 청구가능 시간 대 실지급 시간과 같은 주요 비교 내용을 포함하기 때문에 복잡한 경우가 많습니다. 장기 프로젝트에서는 다양한 수익 스트림에 관한 복잡한 수익 인식 시나리오도 고려해야 합니다. Workday Adaptive Planning을 사용하는 전문 서비스 기업은 더 빠르고 확실하게 수익을 예측할 수 있습니다. 재무, 영업, 서비스 팀과 협력하여 모든 사업단위의 요인 기반 수익 및 판매 예측 자료를 작성한 다음 목표 대비 실제 성과를 계속 모니터링하여 현금 흐름 및 대차대조표에 미칠 영향을 평가합니다. 시장 상황이 변화할 때마다 다양한 수익 가정을 기반으로 빠르게 재예측하고 조정합니다.

셀프서비스 보고 및 분석

전문 서비스 기업은 지극히 분산되어 있습니다. 게다가 서비스 라인이나 지역에 따라 P&L 책임 범위가 달라지기도 합니다. Workday Adaptive Planning에서는 이러한 서비스 라인 및 부서의 리더가 셀프서비스 리포트를 실행하고, 각자의 비즈니스 시나리오를 모델링할 수 있습니다. 즉, 고객 유형, 프로젝트 유형, 지역, 부서 등과 같은 각종 디멘션을 적용하면서 비즈니스 관리 방식에 관한 데이터를 분석하고 보고합니다. 리더는 각자의 개인용 대화형 대시보드를 통해 직원당 매출, 청구가능 시간 대 실지급 시간, 유료 서비스 인력 가동률 등의 핵심 메트릭을 분석할 수 있습니다. 리포트를 사용하여 차이 분석을 수행하고, 다른 시스템의 트랜잭션 기초 세부정보로 드릴다운할 수도 있습니다.

코어 비즈니스 시스템과 통합

전문 서비스 조직이 시의적절하게 운영되는 데 ERP, HCM, CRM, PSA 등과 같은 비즈니스 어플리케이션이 중요한 역할을 합니다. Workday Adaptive Planning은 다른 비즈니스 시스템 및 외부 데이터 소스와 통합하여 종합적인 계획, 분석, 보고 기능을 지원합니다. 목적 기반 도메인 인텔리전스를 통해 기능 모델을 빠르고 쉽게 구축하고 조정할 수 있습니다. Microsoft Office 제품과의 호환성도 제공하므로, 이사회 보고에 필요한 리포트를 신속하게 작성할 수 있습니다. 원하는 대로 커스터마이징 가능한 웹 기반 인터페이스를 통해 익숙한 Microsoft Excel 환경에서 작업할 수 있습니다. Workday 재무 관리 및 Workday HCM(Human Capital Management)과 함께 배포할 경우, 비즈니스 전반에 걸쳐 계획, 실행, 분석을 지원하는 엔터프라이즈 계획/관리 시스템이 완성됩니다.

클라우드에 최적화된, 비즈니스 사용자를 위한 솔루션

특히 출원 중인 Elastic Hypercube Technology 기반의 Workday Adaptive Planning은 강력하고 확장 가능한 기능과 성능을 제공하면서도 사용하기 쉽습니다. 이 기술은 복잡한 모델의 계산은 물론 필요에 따라 메모리 및 계산 기능을 추가하여 여러 모델 요소를 동시에 평가합니다. 머신러닝이 뒷받침하는 이 통합 지능형 계획 솔루션에서는 신속하면서도 유연한 모델링, 보고, 분석이 가능합니다.

전문 서비스 및 비즈니스 서비스 산업을 위한 Workday Adaptive Planning에서 더 자세히 알아보십시오.



워크데이 코리아 유한회사 | 서울특별시 강남구 테헤란로 129 강남 N 타워 14 층 |
수신자 부담 전화번호 080 822 1409 | workday.com/ko

©2022. Workday, Inc. All rights reserved. Workday와 Workday 로고는 Workday, Inc.의 등록 상표입니다.
기타 모든 브랜드 및 제품 이름은 해당 소유자의 상표 또는 등록 상표입니다.
202205020-workday-adaptive-planning-for-professional-services-datasheet-KOKR